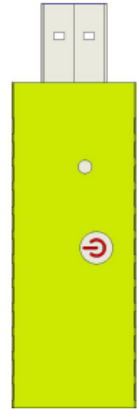


USB 温度记录仪（DB06）

提供 USB 连接，可直接插入电脑的 USB 端口中。

连接电脑后，无需安装任何驱动，记录仪可自动生成 PDF +CSV 文件；内含完整的时间和温度历史记录（包括图表 和总结数据）；以及显示运输过程中所有温度读数的完整表格。

单纯作为数据记录仪，无任何报警功能，无标记功能。



I 硬件配置

类别	描述
类型	一次性使用
传感器	温度（TMP112A）
按键	一个(start)
指示灯	红色一个(Active) ,指示当前的设备状态
USB	直接插入电脑 USB 端口，生成 PDF、CSV 文件；
操作系统	Window 7, Window 8, Window 10
存储容量	4MB Flash, 存储 10,000 条温度数据。
存储间隔	出厂可设置（30S 到 18 小时）
电池规格	CR2032(button battery)
工作范围	-20℃~60℃。
温度精度	Typical: $\pm 0.5^{\circ}\text{C}$ ($0^{\circ}\text{C}\sim 65^{\circ}\text{C}$) ; $\pm 1^{\circ}\text{C}$ ($-20^{\circ}\text{C}\sim 0^{\circ}\text{C}$) ; other: $\pm 0.6^{\circ}\text{C}$ 。
分辨率	0.0625℃。
防水等级	IP67

I 操作说明

出厂时，可根据客户需求配置：

- 1、激活后延迟多久开始记录数据；
- 2、采集间隔；
- 3、设备序列号；
- 4、时区

按键以及指示灯定义：

出厂设备默认是未激活状态，长按 start 键 3S，激活设备。开始记录数据。

状态	行为	指示灯效果	含义
未激活	点按	无	设备未激活状态
	长按 3S	闪 1 分钟	设备激活，开始记录
激活	点按	闪 1 次	设备工作状态
	长按	闪 1 次	设备工作状态
停止记录	点按	常亮 5S	表示设备停止记录

导出历史数据：

USB 连接电脑，不需要安装任何驱动程序，可以直接导出 PDF（加密）和 CSV 文件到本地。

PDF 格式样图：

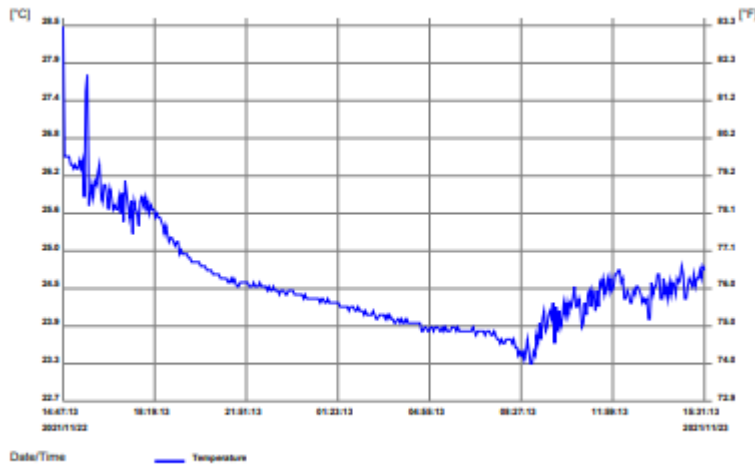


File Created Date: 2021/11/23 15:28:12

Data Report

Device Configuration		Serial Number	
Start Delay: 1.00 min	Interval Time: 1.00 min	DB06-2	
Logging Summary			
Max Temperature: 28.5°C	83.3°F	Start Time: 2021/11/22 14:46:14	
Min Temperature: 23.3°C	74.0°F	Stop Time: 2021/11/23 15:29:13	
Average Temperature: 24.5°C	76.1°F	Total Time: 1 day 0 hr 43.00 min	
MKT: 24.5°C	76.2°F	Data Points: 1483	

Graph



Date	Time	°C	°F	Date	Time	°C	°F	Date	Time	°C	°F	Date	Time	°C	°F
2021/11/22	14:47:13	28.5	83.3	2021/11/22	16:12:13	26.3	79.4	2021/11/22	17:37:13	25.6	78.1	2021/11/22	19:02:13	25.2	77.3
2021/11/22	14:48:13	27.3	81.1	2021/11/22	16:13:13	26.4	79.5	2021/11/22	17:38:13	25.7	78.2	2021/11/22	19:03:13	25.2	77.3
2021/11/22	14:49:13	26.8	80.3	2021/11/22	16:14:13	26.0	78.8	2021/11/22	17:39:13	25.6	78.1	2021/11/22	19:04:13	25.2	77.3
2021/11/22	14:50:13	26.6	79.9	2021/11/22	16:15:13	25.9	78.7	2021/11/22	17:40:13	25.7	78.2	2021/11/22	19:05:13	25.2	77.3
2021/11/22	14:51:13	26.6	79.9	2021/11/22	16:16:13	26.0	78.8	2021/11/22	17:41:13	25.6	78.1	2021/11/22	19:06:13	25.1	77.2
2021/11/22	14:52:13	26.6	79.8	2021/11/22	16:17:13	26.0	78.8	2021/11/22	17:42:13	25.4	77.8	2021/11/22	19:07:13	25.2	77.3
2021/11/22	14:53:13	26.5	79.7	2021/11/22	16:18:13	25.9	78.7	2021/11/22	17:43:13	25.6	78.0	2021/11/22	19:08:13	25.2	77.3
2021/11/22	14:54:13	26.5	79.7	2021/11/22	16:19:13	26.0	78.8	2021/11/22	17:44:13	25.6	78.0	2021/11/22	19:09:13	25.2	77.3
2021/11/22	14:55:13	26.5	79.7	2021/11/22	16:20:13	26.0	78.8	2021/11/22	17:45:13	25.7	78.2	2021/11/22	19:10:13	25.2	77.3
2021/11/22	14:56:13	26.5	79.7	2021/11/22	16:21:13	25.8	78.5	2021/11/22	17:46:13	25.8	78.4	2021/11/22	19:11:13	25.2	77.3
2021/11/22	14:57:13	26.5	79.7	2021/11/22	16:22:13	25.9	78.7	2021/11/22	17:47:13	25.8	78.4	2021/11/22	19:12:13	25.2	77.3
2021/11/22	14:58:13	26.5	79.7	2021/11/22	16:23:13	26.0	78.8	2021/11/22	17:48:13	25.8	78.5	2021/11/22	19:13:13	25.2	77.3
2021/11/22	14:59:13	26.5	79.7	2021/11/22	16:24:13	26.1	78.9	2021/11/22	17:49:13	25.9	78.6	2021/11/22	19:14:13	25.1	77.1
2021/11/22	15:00:13	26.5	79.7	2021/11/22	16:25:13	26.1	78.9	2021/11/22	17:50:13	25.8	78.4	2021/11/22	19:15:13	25.0	77.0
2021/11/22	15:01:13	26.4	79.6	2021/11/22	16:26:13	26.1	78.9	2021/11/22	17:51:13	25.8	78.4	2021/11/22	19:16:13	25.1	77.1
2021/11/22	15:02:13	26.5	79.7	2021/11/22	16:27:13	26.0	78.8	2021/11/22	17:52:13	25.8	78.4	2021/11/22	19:17:13	25.1	77.1
2021/11/22	15:03:13	26.4	79.6	2021/11/22	16:28:13	26.1	78.9	2021/11/22	17:53:13	25.8	78.5	2021/11/22	19:18:13	25.1	77.1
2021/11/22	15:04:13	26.4	79.6	2021/11/22	16:29:13	25.9	78.7	2021/11/22	17:54:13	25.9	78.6	2021/11/22	19:19:13	25.1	77.1
2021/11/22	15:05:13	26.4	79.6	2021/11/22	16:30:13	25.9	78.7	2021/11/22	17:55:13	25.9	78.6	2021/11/22	19:20:13	25.1	77.1
2021/11/22	15:06:13	26.4	79.5	2021/11/22	16:31:13	25.9	78.6	2021/11/22	17:56:13	25.9	78.6	2021/11/22	19:21:13	25.1	77.1
2021/11/22	15:07:13	26.4	79.5	2021/11/22	16:32:13	25.7	78.2	2021/11/22	17:57:13	25.9	78.6	2021/11/22	19:22:13	25.1	77.1
2021/11/22	15:08:13	26.4	79.5	2021/11/22	16:33:13	25.9	78.6	2021/11/22	17:58:13	25.8	78.5	2021/11/22	19:23:13	25.1	77.1
2021/11/22	15:09:13	26.4	79.5	2021/11/22	16:34:13	25.9	78.7	2021/11/22	17:59:13	25.8	78.5	2021/11/22	19:24:13	25.0	77.0
2021/11/22	15:10:13	26.3	79.4	2021/11/22	16:35:13	26.0	78.8	2021/11/22	18:00:13	25.7	78.2	2021/11/22	19:25:13	25.0	77.0
2021/11/22	15:11:13	26.4	79.5	2021/11/22	16:36:13	25.9	78.6	2021/11/22	18:01:13	25.8	78.4	2021/11/22	19:26:13	25.1	77.1
2021/11/22	15:12:13	26.3	79.4	2021/11/22	16:37:13	25.9	78.7	2021/11/22	18:02:13	25.8	78.5	2021/11/22	19:27:13	25.0	77.0
2021/11/22	15:13:13	26.4	79.5	2021/11/22	16:38:13	25.8	78.5	2021/11/22	18:03:13	25.8	78.5	2021/11/22	19:28:13	25.0	77.0
2021/11/22	15:14:13	26.4	79.5	2021/11/22	16:39:13	25.8	78.5	2021/11/22	18:04:13	25.7	78.2	2021/11/22	19:29:13	25.0	77.0
2021/11/22	15:15:13	26.4	79.5	2021/11/22	16:40:13	25.8	78.4	2021/11/22	18:05:13	25.7	78.2	2021/11/22	19:30:13	25.0	77.0
2021/11/22	15:16:13	26.4	79.5	2021/11/22	16:41:13	25.9	78.6	2021/11/22	18:06:13	25.7	78.2	2021/11/22	19:31:13	25.0	77.0
2021/11/22	15:17:13	26.3	79.4	2021/11/22	16:42:13	25.9	78.6	2021/11/22	18:07:13	25.6	78.1	2021/11/22	19:32:13	25.0	77.0
2021/11/22	15:18:13	26.4	79.5	2021/11/22	16:43:13	25.9	78.6	2021/11/22	18:08:13	25.8	78.4	2021/11/22	19:33:13	25.0	77.0
2021/11/22	15:19:13	26.3	79.4	2021/11/22	16:44:13	25.9	78.6	2021/11/22	18:09:13	25.7	78.2	2021/11/22	19:34:13	25.0	77.0
2021/11/22	15:20:13	26.3	79.4	2021/11/22	16:45:13	25.7	78.2	2021/11/22	18:10:13	25.8	78.4	2021/11/22	19:35:13	25.0	77.0
2021/11/22	15:21:13	26.4	79.5	2021/11/22	16:46:13	25.8	78.4	2021/11/22	18:11:13	25.8	78.4	2021/11/22	19:36:13	25.0	77.0
2021/11/22	15:22:13	26.3	79.4	2021/11/22	16:47:13	25.8	78.4	2021/11/22	18:12:13	25.7	78.2	2021/11/22	19:37:13	25.0	77.0
2021/11/22	15:23:13	26.4	79.5	2021/11/22	16:48:13	25.8	78.4	2021/11/22	18:13:13	25.7	78.2	2021/11/22	19:38:13	24.9	76.9
2021/11/22	15:24:13	26.4	79.5	2021/11/22	16:49:13	25.8	78.4	2021/11/22	18:14:13	25.7	78.2	2021/11/22	19:39:13	24.9	76.9
2021/11/22	15:25:13	26.3	79.4	2021/11/22	16:50:13	25.7	78.2	2021/11/22	18:15:13	25.7	78.2	2021/11/22	19:40:13	24.9	76.9
2021/11/22	15:26:13	26.4	79.6	2021/11/22	16:51:13	25.7	78.2	2021/11/22	18:16:13	25.7	78.2	2021/11/22	19:41:13	24.9	76.9
2021/11/22	15:27:13	26.4	79.6	2021/11/22	16:52:13	25.7	78.2	2021/11/22	18:17:13	25.7	78.2	2021/11/22	19:42:13	24.9	76.8
2021/11/22	15:28:13	26.4	79.5	2021/11/22	16:53:13	25.8	78.5	2021/11/22	18:18:13	25.7	78.2	2021/11/22	19:43:13	24.9	76.8
2021/11/22	15:29:13	26.4	79.5	2021/11/22	16:54:13	25.8	78.5	2021/11/22	18:19:13	25.7	78.2	2021/11/22	19:44:13	24.9	76.9
2021/11/22	15:30:13	26.4	79.5	2021/11/22	16:55:13	25.8	78.5	2021/11/22	18:20:13	25.6	78.1	2021/11/22	19:45:13	24.9	76.9
2021/11/22	15:31:13	26.4	79.5	2021/11/22	16:56:13	25.8	78.4	2021/11/22	18:21:13	25.6	78.0	2021/11/22	19:46:13	24.9	76.9
2021/11/22	15:32:13	26.4	79.5	2021/11/22	16:57:13	25.7	78.2	2021/11/22	18:22:13	25.6	78.0	2021/11/22	19:47:13	24.9	76.8
2021/11/22	15:33:13	26.4	79.5	2021/11/22	16:58:13	25.8	78.5	2021/11/22	18:23:13	25.6	78.0	2021/11/22	19:48:13	24.9	76.8
2021/11/22	15:34:13	26.4	79.6	2021/11/22	16:59:13	25.9	78.6	2021/11/22	18:24:13	25.6	78.1	2021/11/22	19:49:13	24.9	76.8
2021/11/22	15:35:13	26.4	79.6	2021/11/22	17:00:13	25.6	78.1	2021/11/22	18:25:13	25.6	78.1	2021/11/22	19:50:13	24.9	76.8
2021/11/22	15:36:13	27.0	80.6	2021/11/22	17:01:13	25.8	78.5	2021/11/22	18:26:13	25.6	78.1	2021/11/22	19:51:13	24.9	76.8
2021/11/22	15:37:13	26.2	79.1	2021/11/22	17:02:13	25.8	78.5	2021/11/22	18:27:13	25.6	78.1	2021/11/22	19:52:13	24.9	76.8
2021/11/22	15:38:13	25.9	78.7	2021/11/22	17:03:13	25.7	78.2	2021/11/22	18:28:13	25.6	78.0	2021/11/22	19:53:13	24.9	76.8
2021/11/22	15:39:13	26.1	79.0	2021/11/22	17:04:13	25.7	78.2	2021/11/22	18:29:13	25.6	78.0	2021/11/22	19:54:13	24.9	76.8
2021/11/22	15:40:13	25.9	78.7	2021/11/22	17:05:13	25.7	78.2	2021/11/22	18:30:13	25.6	78.0	2021/11/22	19:55:13	24.9	76.8
2021/11/22	15:41:13	25.9	78.6	2021/11/22	17:06:13	25.9	78.7	2021/11/22	18:31:13	25.6	78.0	2021/11/22	19:56:13	24.9	76.8
2021/11/22	15:42:13	27.5	81.5	2021/11/22	17:07:13	25.8	78.5	2021/11/22	18:32:13	25.6	78.0	2021/11/22	19:57:13	24.9	76.8
2021/11/22	15:43:13	27.8	82.0	2021/11/22	17:08:13	25.5	77.9	2021/11/22	18:33:13	25.6	78.0	2021/11/22	19:58:13	24.9	76.8
2021/11/22	15:44:13	27.0	80.6	2021/11/22	17:09:13	25.6	78.0	2021/11/22	18:34:13	25.6	78.0	2021/11/22	19:59:13	24.9	76.8
2021/11/22	15:45:13	26.4	79.5	2021/11/22	17:10:13	25.8	78.4	2021/11/22	18:35:13	25.6	78.0	2021/11/22	20:00:13	24.9	76.8
2021/11/22	15:46:13	26.1	78.9	2021/11/22	17:11:13	25.9	78.6	2021/11/22	18:36:13	25.5	77.9	2021/11/22	20:01:13</		